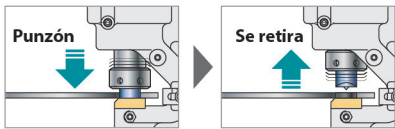




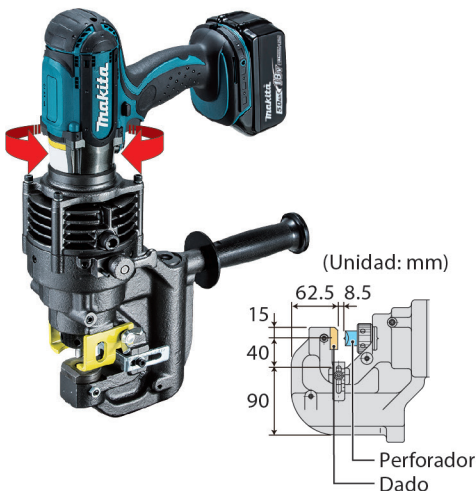
# Perforador de metal inalámbrico DPP200



Una vez completado un ciclo de perforación, la presión hidráulica retira automáticamente el punzón de la pieza y lo devuelve a la posición inicial para permitir una eficiente perforación continua del agujero.



La sección del motor gira 360 grados.



## Capacidad de perforador

|                    |  |
|--------------------|--|
| <b>Barra plana</b> | Máx: 80mm x t8<br>(Centro)                       |
| <b>Ángulo</b>      | Min: 40mm x 40mm x t3<br>Máx: 80mm x 80mm x t8   |
| <b>Canal</b>       | Min: 75mm x 40mm<br>Máx: 100mm x 50mm<br>(Brida) |



Portátil e hidráulica (No se necesita una manguera de presión hidráulica)

**Perforación a alta velocidad de agujeros redondos/oblongos a través de aceros estructurales**  
**El inalámbrico ya está disponible.**

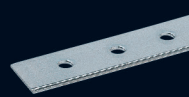
Ø20mm / Espesor 8mm  
Para el acero suave de 65.000 psi de resistencia a la tracción



El perforador versátil es aplicable a una variedad de materiales: acero dulce, acero inoxidable, canal, aluminio y cobre.

Proporciona perforación de alta velocidad de agujeros redondos/oblongos a través de aceros estructurales como barra plana, ángulo o canal.

Barra Plana



Ángulo



Canal



## Accesorios

### Combinación de perforación y dado

Hacer agujeros a través de una fina placa metálica estructural puede causar deformación de la placa y rebabas en los agujeros. Si necesita un perforador de precisión, vea las tablas de abajo para seleccionar una combinación óptima de perforador y dado.

● Golpes redondos    ○ Perforadores oblongos

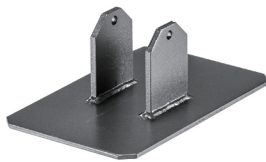


| ● Perforadores redondos   |            |                           |            |                          |       |                               |
|---------------------------|------------|---------------------------|------------|--------------------------|-------|-------------------------------|
| Perforador                |            | Dado                      |            | Material de corte        |       |                               |
|                           |            |                           |            | Tensión                  | Canal | Tensión                       |
|                           |            |                           |            | Acero Suave (65.000 psi) |       | Acero inoxidable (89.000 psi) |
| Diámetro del agujero (mm) | Modelo.    | Diámetro del agujero (mm) | Modelo.    | Grosor                   |       |                               |
| 6                         | SC05340040 | SB6                       | SC00000203 | t2-t4                    |       | t3-t4                         |
| 6.5                       | SC05340050 | SB6.5                     | SC00000205 | t2-t6                    |       | t3-t4                         |
| 8                         | SC05340060 | SB8                       | SC00000207 | t2-t6                    |       | t3-t4                         |
| 8.5                       | SC05340070 | SB8.5                     | SC00000209 | t2-t6                    |       | t3-t4                         |
| 10                        | SC05340080 | SB10                      | SC00000211 | t2-t6                    | t7.5  | t3-t4                         |
| 11                        | SC05340090 | SB11                      | SC00000213 | t2-t8                    | t7.5  | t3-t6                         |
| 12                        | SC05340100 | SB12                      | SC00000215 | t2-t8                    | t7.5  | t3-t6                         |
| 13                        | SC05340110 | SB13                      | SC00000217 | t2-t8                    | t7.5  | t3-t6                         |
| 14                        | SC05340120 | SB14                      | SC00000219 | t2-t8                    | t7.5  | t3-t6                         |
| 15                        | SC05340130 | SB15                      | SC00000221 | t2-t8                    | t7.5  | t3-t6                         |
| 16                        | SC05340140 | SB16                      | SC05332710 | t2-t8                    | t7.5  | t3-t6                         |
| 18                        | SC05340150 | SB18                      | SC00000223 | t2-t8                    | t7.5  | t3-t6                         |
| 20                        | SC05340160 | SB20                      | SC05352510 | t2-t8                    | t7.5  | t3-t6                         |

| ○ Perforadores oblongos   |            |                           |            |                          |       |                               |
|---------------------------|------------|---------------------------|------------|--------------------------|-------|-------------------------------|
| Perforador                |            | Dado                      |            | Material de corte        |       |                               |
|                           |            |                           |            | Tensión                  | Canal | Tensión                       |
|                           |            |                           |            | Acero Suave (65,000 psi) |       | Acero inoxidable (89,000 psi) |
| Diámetro del agujero (mm) | Modelo.    | Diámetro del agujero (mm) | Modelo.    | Grosor                   |       |                               |
| 6.5 x 10                  | SC05340200 | 6.5 x 10B                 | SC00000244 | t2-t6                    |       | t3-t4                         |
| 6.5 x 13                  | SC05340210 | 6.5 x 13B                 | SC00000246 | t2-t6                    |       | t3-t4                         |
| 8.5 x 13                  | SC05340220 | 8.5 x 13B                 | SC00000248 | t2-t6                    |       | t3-t4                         |
| 8.5 x 17                  | SC05340230 | 8.5 x 17B                 | SC00000250 | t2-t6                    |       | t3-t4                         |
| 9 x 13.5                  | SC05340240 | 9 x 13.5B                 | SC00000252 | t2-t6                    |       | t3-t4                         |
| 9 x 18                    | SC05340250 | 9 x 18B                   | SC00000254 | t2-t6                    |       | t3-t4                         |
| 10 x 15                   | SC05340260 | 10 x 15B                  | SC00000256 | t2-t8                    | t7.5  | t3-t6                         |
| 10 x 20                   | SC05340270 | 10 x 20B                  | SC00000258 | t2-t8                    | t7.5  | t3-t6                         |
| 11 x 16.5                 | SC05340280 | 11 x 16.5B                | SC00000260 | t2-t8                    | t7.5  | t3-t6                         |
| 12 x 18                   | SC05340290 | 12 x 18B                  | SC00000262 | t2-t8                    | t7.5  | t3-t6                         |
| 13 x 19.5                 | SC05340300 | 13 x 19.5B                | SC00000264 | t2-t8                    | t7.5  | t3-t6                         |
| 14 x 21                   | SC05340310 | 14 x 21B                  | SC00000266 | t2-t8                    | t7.5  | t3-t6                         |

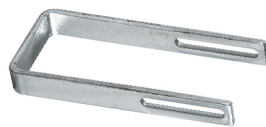
#### Puesto de trabajo

SC03801080



#### Tapón de deslizamiento

SC03300790



#### Aceite hidráulico

SC00000106  
35mL



SC00000142  
150mL



SC00000270  
1,000mL



| 18V LITHIUM-ION | DC18RC | DC18RD | DC18SD  |
|-----------------|--------|--------|---------|
| BL1830B 3.0Ah   | 22 min |        | 60 min  |
| BL1840B 4.0Ah   | 36 min |        | 90 min  |
| BL1850B 5.0Ah   | 45 min |        | 110 min |
| BL1860B 6.0Ah   | 55 min |        | 130 min |

#### Perforador de metal inalámbrico

##### DPP200

|                                    |   |
|------------------------------------|---|
| <b>Capacidad</b>                   | Acero: 20 mm (13/16")<br>Acero inoxidable: 20 mm (13/16")                       |
| <b>Máx Profundidad de garganta</b> | 40 mm (1-9/16")   |
| <b>Dimensiones (L x An x Al)</b>   | con/ BL1830B / BL1840B / BL1850B / BL1860B: 417x127x315 mm (16-3/8"x5"x12-3/8") |
| <b>Peso Neto</b>                   | 10.5 kg (23.2 lbs.)   |

**Equipo estándar:** Perforador, Dados, Llave hexagonal, Llave inglesa, Barra para sujetar las tuercas, Empuñadura, Aceite

El peso puede variar en función del accesorio o accesorios, incluido el cartucho de la batería. La combinación más ligera y más pesada, según el procedimiento EPTA 01/2014, se muestran en la tabla.  
Los artículos de equipo estándar y las especificaciones pueden variar según el país o la zona.

# Corporación Makita

3-11-8 Sumiyoshi-cho, Anjo, Aichi, 446-8502 Japón

IMPRESO EN JAPÓN 201911