



Reflector Inalámbrico/Con Cable L.E.D. LXT® Litio-Ion de 18V, Sólo Accesorio Modelo DML805

Luz L.E.D.: iluminación brillante y uniforme para espacios grandes de trabajo



DURACIÓN

Hasta 10.5 horas de iluminación continua con la batería LXT® de 4.0Ah en modo Bajo (no incluye batería ni cargador)



POTENCIA

Operación de 2 modos: entrega 750 lúmenes en modo Alto o 440 lúmenes en modo Bajo



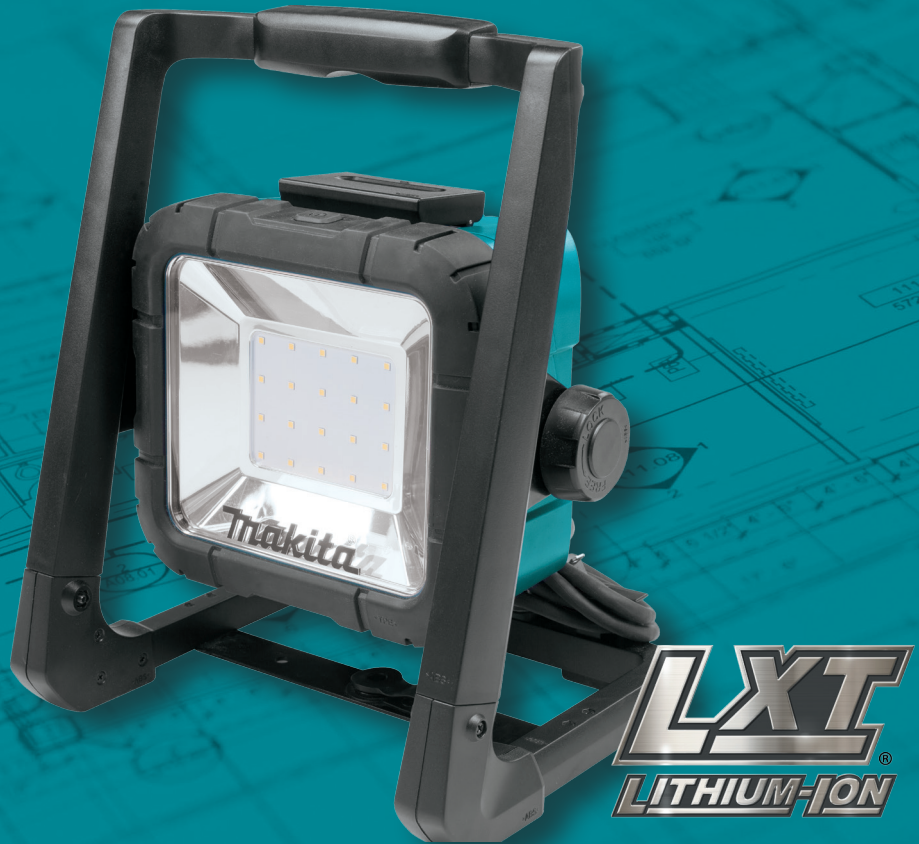
CONVENIENTE

Las perillas ajustables permiten al usuario dirigir el reflector al ángulo deseado



VERSATILIDAD

El usuario puede elegir entre operación con batería o con cable; compatible con baterías LXT® de 18V



LXT
LITHIUM-ION

CARACTERÍSTICAS Y VENTAJAS

- Las luces L.E.D. iluminan efectivamente el área de trabajo sin el alto calor de los halógenos
- Las perillas ajustables permiten al usuario dirigir el reflector al ángulo deseado
- El usuario puede elegir entre operación con batería o con cable; compatible con baterías LXT® de 18V (no incluye batería)
- La energía de respaldo proviene de una batería LXT® de 18V que mantiene el reflector encendido si se pierde la energía AC (la batería cargada debe estar instalada)
- El cable AC se guarda fácilmente y se enrolla alrededor del montaje del pedestal
- Una luz parpadeará para alertar al usuario cuando la carga de la batería sea baja (no incluye batería)
- Diseño compacto con sólo 8-3/8" de largo
- Sólo pesa 5.7 lbs. con batería (no incluida) para reducir la fatiga del operador
- 3 años de garantía en el reflector

ESPECIFICACIONES

Batería	LXT® Litio-Ion de 18V
Bulbo	20 L.E.D.
Longitud total	8-3/8"
Peso neto (con batería, se vende por separado)	5.7 lbs.
Lúmenes	750
Máxima duración	10.5 hrs.
Código de barras	088381-699303

EQUIPO ESTÁNDAR

- Sólo accesorio (no incluye batería ni cargador)



ACCESORIOS OPCIONALES

- Tripié portátil para luz (GM00001381)
- Soporte para luz con abrazadera de tubo (GM00001396)
- Plantilla Anti-Reflejante (A-58154)

Especificaciones sujetas a cambio sin previo aviso. Todos los modelos y accesorios sujetos a inventario disponible. El color azul-verde de Makita es la imagen visual registrada de Makita Corporation y está protegido bajo la ley común y registrado en la Oficina de Marcas y Patentes de los Estados Unidos.

Makita le ofrece una amplia variedad de accesorios. Para obtener la lista completa por favor consulte el Catálogo General de Makita, visite nuestra página de internet en makitatools.com ó llame al 1-800-4MAKITA.