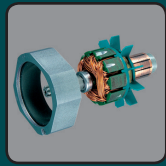




Taladro-Atornillador de 1/2" Inalámbrico Compacto Litio-Ion de 18v

Modelo DHP482RFE

Más Compacto y 26% más RPM



POTENCIA

Motor Makita de 4 polos entrega 480 in.lbs. de Máxima Torsión



VELOCIDAD

2 velocidades variables (0-600 & 0-1,900 RPM) cubre un amplio rango de aplicaciones de taladrado



INNOVACIÓN

Luz duales L.E.D. con resplandor integradas que iluminan el área de trabajo



COMODIDAD

Agarre de hule suave proporciona comodidad incrementada en el trabajo



**COMPACT.
LITHIUM-ION
18V POWER.**



CARACTERÍSTICAS Y VENTAJAS

- Construcción de engranes de metal proporcionan durabilidad incrementada
- El Cargador Óptimo Rápido se comunica con el chip integrado en la batería a través del proceso de carga para optimizar la vida de la batería y controla activamente corriente, voltaje y temperatura
- El Cargador Óptimo Rápido tiene un ventilador integrado para enfriar la batería y producir un proceso de carga más rápido y eficiente
- La tecnología de Makita entrega tiempo de carga líder en su categoría, para que la batería pase más tiempo en el trabajo y menos tiempo en el cargador
- La batería Compacta Litio-Ion de 18V presenta un indicador L.E.D. de nivel de carga de la batería
- La batería Compacta Litio-Ion de 18V 3.0Ah BL1830 alcanza una carga completa en 30 minutos o menos
- Sólo utilice baterías y cargadores genuinos de Makita

ESPECIFICACIONES

Capacidad (mampostería)	1/2"
Capacidad (acero)	1/2"
Capacidad (madera)	1-1/2"
Sin velocidad de carga (2 velocidades)	0-600 / 0-1,900 RPM
Torsión máxima (in.lbs./N•m)	480 in.lbs./54N•m
Batería	18V Compact Lithium-Ion
Longitud total	7-3/4"
Tiempo de carga de la batería (min.)	25
Peso neto (con la batería)	3.4 lbs.

EQUIPO ESTÁNDAR

- (2) Baterías Compactas Litio-Ion de 18V 3.0 Ah (BL1830)
- Cargador Óptimo Rápido Litio-Ion de 18V (DC18RC)
- Estuche
- Gancho de Cinturón (346449-3)

ACCESORIOS OPCIONALES

- Cargador Dual Óptimo Rápido Litio-Ion de 18V (DC18RD)
- Cargador Óptimo Rápido de 4 Puertos Litio-Ion de 18V (DC18SF)
- Batería LXT® Litio-Ion de 18V 2.0 Ah (BL1820B)
- Batería LXT® Litio-Ion de 18V 4.0 Ah (BL1840B)
- Batería LXT® Litio-Ion de 18V 5.0 Ah (BL1850B)