



Lámpara LED Inalámbrica ML105



ML105

Lámpara LED de alta
luminosidad proporciona
190 lúmenes.



Accesorio de imán opcional
para una operación manos libres



Nueva generación de batería de litio
Makita deslizable 12V max





Lámpara con diseño de cabezal de aluminio para durabilidad incrementada

Reflector multifacético

Controla la dirección y propaga la luz que emite la lámpara



Cabezal de lámpara con ajuste de 12 posiciones con tope positivos desde 60-110°



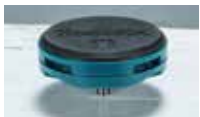
Gancho colgador de metal

Es conveniente y durable en el sitio de trabajo, se ajuste de acuerdo al uso del operador



Accesorio

Accesorio de imán para operaciones de manos libres



No Parte. GM00001683(EU) No Parte. GM00001714

Funcionamiento continuo (aprox)

Model No.	Iluminación	BL1041B	BL1016
ML105	4.9Wx1 LEDs	14 h	5.5 h
ML104	0.5Wx20 LEDs	5.5 h	2.0 h
	0.5Wx5 LEDs	17 h	6.5 h
	2W LED	19 h	7.0 h

Fuente de luz

Iluminación: medida del círculo de $\varnothing 20\text{mm}$ en el centro de un campo iluminado 1m delante de la fuente de luz

Tipo : 4.9W LED único

Iluminación : 5,500lx

Flujo luminoso : 190lm



Tiempo referencial de batería de litio y cargador (aprox)

Tiempo de carga	Cargador	Baterías		
		*BL1041B 12Vmax 4.0Ah	*BL1021B 12Vmax 2.0Ah	BL1016 12Vmax 1.5Ah
DC10SB		60min	30min	22min
DC10WD		130min	70min	50min

Lámpara LED Inalámbrica

ML105

	ML105
Tiempo se uso (hrs)	Hasta 14 (BL1041B)
Flujo luminoso	190 lm
Iluminación	at 1m from the light source 5,500 lx
Dimensiones (L x A x A)	249x66x93mm (9-3/4"x2-5/8"x3-5/8")
Peso neto	0.53 - 0.70 kg

Equipo Estándar : Gancho colgador